



Lutte contre la Mouche de l'olive



Travaux financés par l'Union Européenne, FranceAgriMer et l'Association Française Interprofessionnelle de l'Olive, dans le cadre du règlement européen CE n°867/2008 du 3 septembre 2008 modifié par le Règlement (UE) N°1228/2011 du 25 novembre 2011, portant modalités d'application du règlement CE n°1234/2007

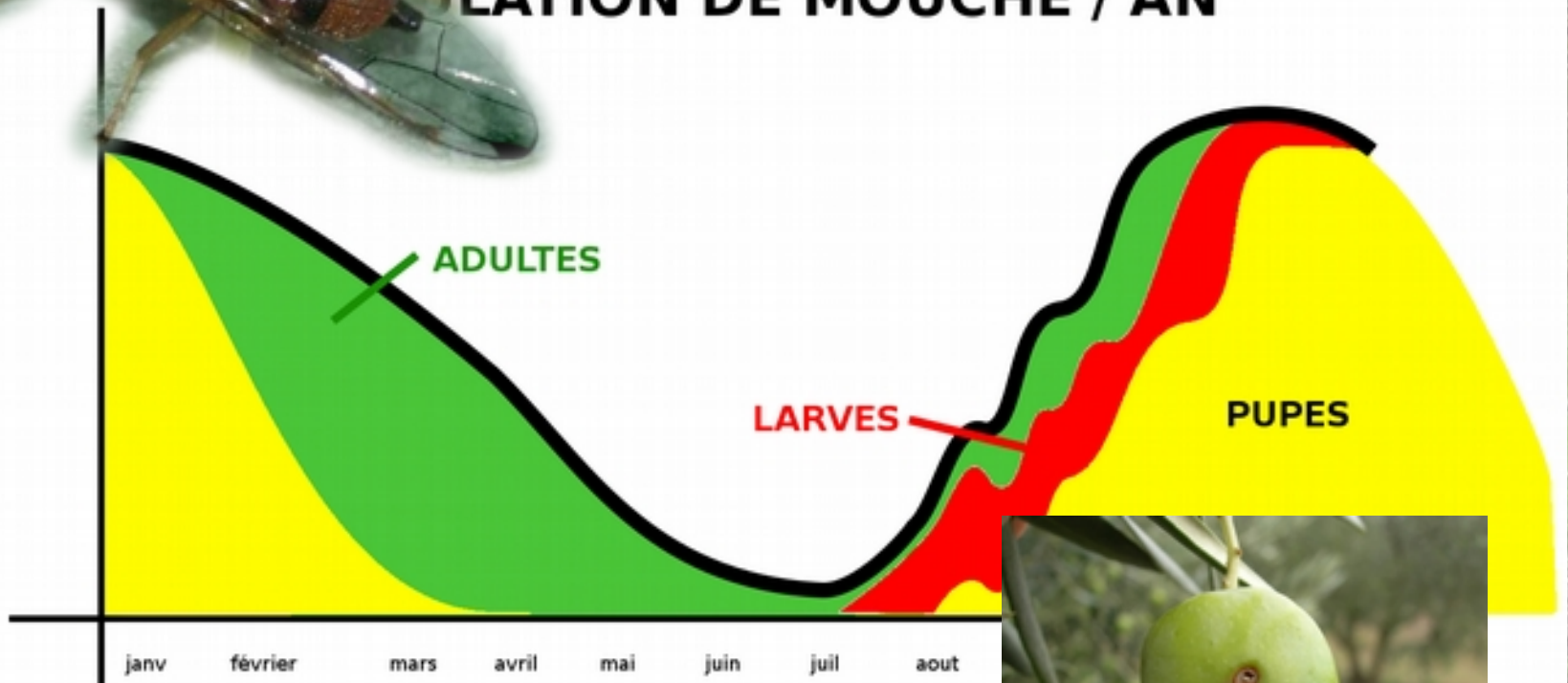


Consultez
www.afidoltek.org

L'adversaire

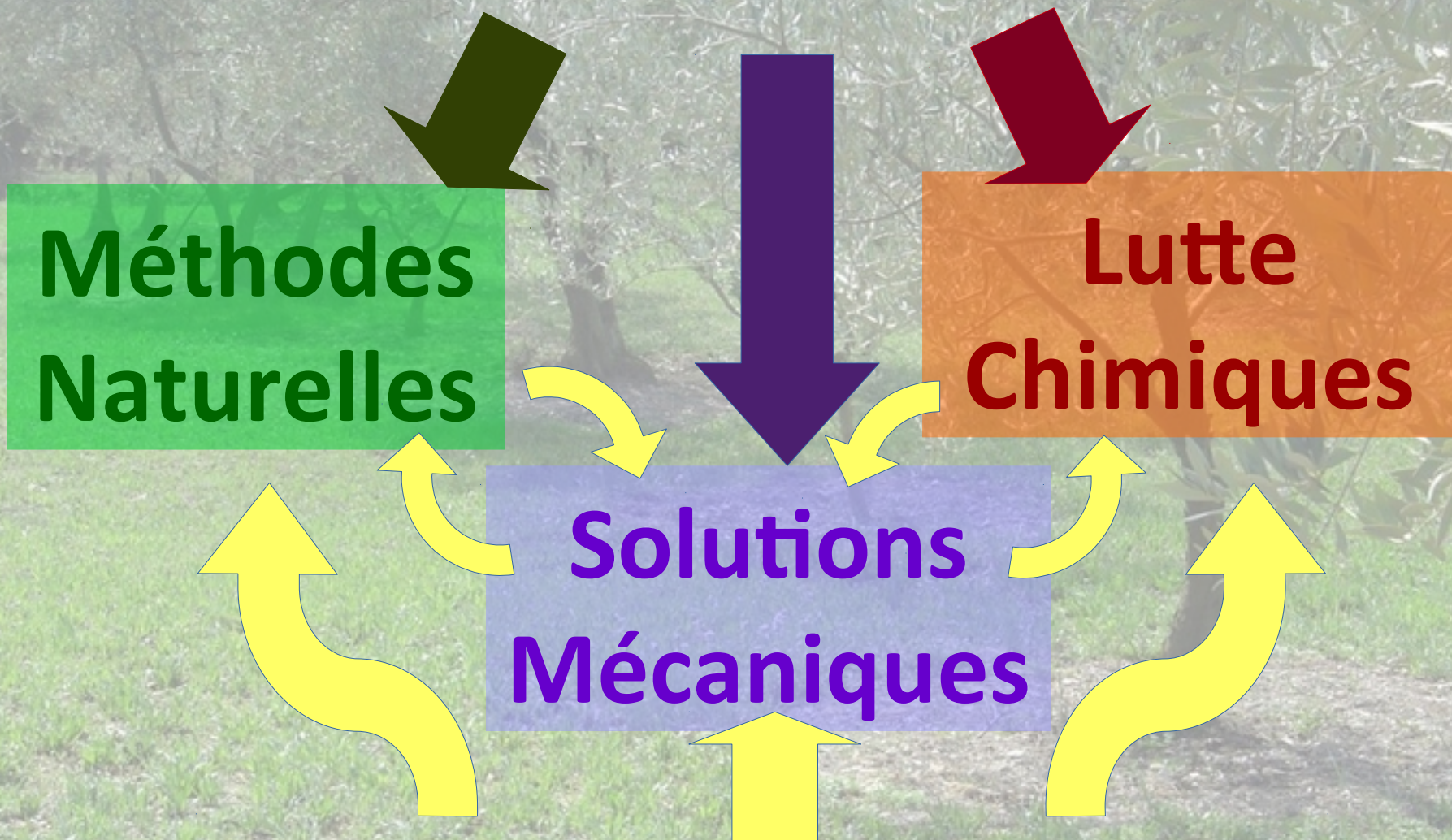


EVOLUTION DE LA
POPULATION DE MOUCHE / AN





Nos armes



Nos choix et stratégies



Nos armes

Naturelles

Favoriser les Prédateurs

(plantes-hôtes, IAE, nichoirs, enherbement...)



Adaptation aux conditions climatiques

(chaleurs estivales, froids hivernaux, vent, disponibilité en eau...)



Gestion des ressources

(alternance de production, récolte précoce, irrigation...)



Mécaniques

Piégeage



Massif



(de printemps, d'été, type de piège et attractif, dispositions et renouvellement...)

Barrières



Minérales



(période d'installation, matière, conditions de pulvérisation...)

Filets



anti-insectes

(coûts, chantier d'installation...)

Chimiques

Adulticide

(matières, choix de la date, contraintes réglementaires et sanitaires...)

Ovicide/larvicide

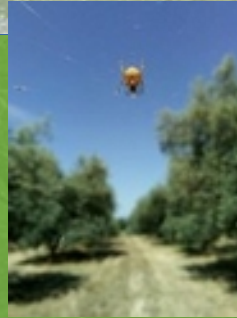
(matières, précautions, contraintes, choix des dates...)



Lutte Naturelles

Favoriser les Prédateurs

(plantes-hôtes, IAE, nichoirs, enherbement...)



Adaptation aux conditions climatiques

(chaleurs estivales, froids hivernaux, vent, disponibilité en eau...)



Gestion des ressources

(alternance de production, récolte précoce, irrigation...)





Lutte par action Mécanique

Piégeage



Massif



(de printemps, d'été, type de piège et attractif, dispositions et renouvellement...)



Pour verger isolé

- + Pas de pulvé
- temps de pose

Barrières



Minérales



(période d'installation, matière, conditions de pulvérisation...)



Pour verger exposé

- + pas de toxicité
- + pas de résidus
- pulvérisation soignée

Filets



anti-insectes

(coûts, chantier d'installation...)



Pour olives de table

- + efficacité 100 %
- coût d'installation



Adulticides



Spinosad (Synéis Appat)

Rémanence : quelques jours
Utilisable en bio . Env. : 30 €/l

Deltaméthrine (Décis...) :

Rémanence : quelques jours
Env. 17 €/ha (pro)

Lambda-cyhalothrine

Rémanence : env. 14 j
Attention au risque de résidu
Env. 10 €/ha





**Et aujourd'hui ?
Est-ce que je traite ?**

Le risque



1 Je défini le risque je suis prêt à prendre

Quel risque j'accepte de courir ?

Maximum

"Je ne veux rien faire contre la mouche, sauf en cas de situation exceptionnelle"

Fort

"si je peux éviter de faire qlqchose, c'est mieux"

Moyen

"Ok pour protéger si ça ne coute pas cher"

Faible

"équilibre entre coût de protection et résultats"

Aucun

"peu importe le coût, je protège au maximum"

Le risque



1	Je défini le risque je suis prêt à prendre
Quel risque j'accepte de courrir ?	Maximum "Je ne veux rien faire contre la mouche, sauf en cas de situation exceptionnelle"
	Fort "si je peux éviter de faire qlq chose, c'est mieux"
	Moyen "Ok pour protéger si ça ne coute pas cher"
	Faible "équilibre entre coût de protection et résultats"
	Aucun "peu importe le coût, je protège au maximum"

« Je n'attends pas une production importante » ou « mon verger est difficile d'accès » ou « je n'ai pas de pulvérisateur »

« Je tiens à protéger mes olives » ou « j'accepte de traiter/piéger plusieurs fois » ou « je dois impérativement récolter cette année »

Le risque



1	Je défini le risque je suis prêt à prendre					
	Quel risque j'accepte de courrir ?	Maximum	Fort	Moyen	Faible	Aucun
		"Je ne veux rien faire contre la mouche, sauf en cas de situation exceptionnelle"	"si je peux éviter de faire qlq chose, c'est mieux"	"Ok pour protéger si ça ne coute pas cher"	"équilibre entre coût de protection et résultats"	"peu importe le coût, je protège au maximum"

< de 5 %
du CA consacré à la lutte contre la mouche

10-15 % env.
du CA consacré à la lutte contre la mouche

Exemples



1	Je défini le risque je suis prêt à prendre					
	Quel risque j'accepte de courrir ?	Maximum	Fort	Moyen	Faible	Aucun
		"Je ne veux rien faire contre la mouche, sauf en cas de situation exceptionnelle"	"si je peux éviter de faire qlq chose, c'est mieux"	"Ok pour protéger si ça ne coute pas cher"	"équilibre entre coût de protection et résultats"	"peu importe le coût, je protège au maximum"

15 kg/arbre soit
25 € de CA/arbre

« budget mouche »
= 1,5 €/arbre

15 kg/arbre soit
25 € de CA/arbre

« budget mouche »
= 3 €/arbre

Les aléas

2 J'évalue la menace actuelle

2	Sensibilité du verger	nulle	faible	moyenne	forte	très forte
	<i>Tenir compte de l'irrigation, des variétés, de la charge, du calibre...</i>	<i>Mon verger et mes olives sont-ils très attractifs pour les mouches ?</i>				
Aléa 2	L'activité des mouches	nulles	en baisse	stables	augmentation	explosion
	<i>Tenir compte des captures dans le verger et dans la région</i>	<i>Les captures dans les pièges phéromones/alimentaires évoluent ?</i>				
Aléa 3	Les dégâts sur olives	aucun	dégâts rares	Dégâts assez fréquents	dégâts importants	Dégâts catastrophiques
	<i>Tenir compte des olives piquées, trouées et déjà tombées</i>	<i>Les olives sont-elles piquées ? voir le tableau d'évaluation des dégâts</i>				
Aléa 4	L'état de la protection	en place depuis qlq jours	en place depuis une semaine ou +	en place mais peu active	ancienne peu efficace	absente ou trop ancienne
	<i>Tenir compte du temps et des pluies depuis la dernière application et de l'état des pièges</i>	<i>Ma dernière protection est-elle encore active ?</i>				
Aléa 5	Les prévisions météo	canicules ou gels	> à 30 °C ou < à 15 °C	douceur en fin de journée	18 à 25 °C	20 °C et eau disponible
	<i>Tenir compte des températures et de l'humidité de l'air</i>	<i>Les prévisions météo à 8-10 jours sont-elles favorables à la mouche ?</i>				



EXEMPLE

2 J'évalue la menace actuelle

2	Sensibilité du verger	nulle	faible	moyenne	forte	très forte
	<i>Tenir compte de l'irrigation, des variétés, de la charge, du calibre...</i>	<i>Mon verger / mes olives sont-ils très attractifs pour les mouches ?</i>				
Aléa 2	L'activité des mouches	nulles	en baisse	stables	augmentation	explosion
	<i>Tenir compte des captures dans le verger et dans la région</i>	<i>Les captures dans les pièges phéromones alimentaires évoluent ?</i>				
Aléa 3	Les dégâts sur olives	aucun	dégâts rares	Dégâts assez fréquents	dégâts importants	Dégâts catastrophiques
	<i>Tenir compte des olives piquées, trouées et déjà tombées</i>	<i>Les olives sont-elles piquées ? voir le tableau d'évaluation des dégâts</i>				
Aléa 4	L'état de la protection	en place depuis qlq jours	en place depuis une semaine ou +	en place mais peu active	ancienne peu efficace	absente ou trop ancienne
	<i>Tenir compte du temps et des pluies depuis la dernière application et de l'état des pièges</i>	<i>Ma dernière protection est-elle encore active ?</i>				
Aléa 5	Les prévisions météo	nicules ou gels	> à 30 °C ou < à 15 °C	douceur en fin de journée	18 à 25 °C	20 °C et eau disponible
	<i>Tenir compte des températures et de l'humidité de l'air</i>	<i>Les prévisions météo à 8-10 jours sont-elles favorables à la mouche ?</i>				



EXEMPLE

2 J'évalue la menace actuelle

2 Sensibilité du verger
Tenir compte de l'irrigation, des variétés, de la charge, du calibre...
Mon verger et mes olives sont-ils très attractifs pour les mouches ?

nulle	faible	moyenne	forte	très forte
-------	--------	---------	-------	------------

Aléa 2 L'activité des mouches
Tenir compte des captures dans le verger et dans la région
Les captures dans les pièges phéromones, alimentaires évoluent ?

nulles	en baisse	stables	augmentation	explosion
--------	-----------	---------	--------------	-----------

Aléa 3 Les dégâts sur olives
Tenir compte des olives piquées, trouées et déjà tombées
Les olives sont-elles piquées voir le tableau d'évaluation des dégâts

aucun	dégâts rares	dégâts assez fréquents	dégâts importants	Dégâts catastrophiques
-------	--------------	------------------------	-------------------	------------------------

Aléa 4 L'état de la protection
Tenir compte du temps et des pluies depuis la dernière application et de l'état des pièges
Ma dernière protection est-elle encore active ?

en place depuis qlq jours	en place depuis une semaine ou +	en place mais peu active	anciennement peu efficace	absente ou trop ancienne
---------------------------	----------------------------------	--------------------------	---------------------------	--------------------------

Aléa 5 Les prévisions météo
Tenir compte des températures et de l'humidité de l'air
Les prévisions météo à 8-10 jours sont-elles favorables à la mouche ?

canicules ou gels	> à 30 °C ou < à 15 °C	douceur en fin de journée	18 à 25 °C	20 °C et eau disponible
-------------------	------------------------	---------------------------	------------	-------------------------

Menace actuelle sur ma parcelle :
Tenir compte des aléas les plus forts pour estimer le niveau de menace actuel, entourer et noter la date

Menace MINIMALE	Menace moyenne	Menace intermédiaire	Menace ÉLEVÉE	Menace MAXIMALE
-----------------	----------------	----------------------	---------------	-----------------



Ajuster la stratégie

1 Je défini le risque je suis prêt à prendre

Quel risque j'accepte de courrir ?

Maximum

"Je ne veux rien faire contre la mouche, sauf en cas de situation exceptionnelle"

Fort

"si je peux éviter de faire qlqchose, c'est mieux"

Moyen

"Ok pour protéger si ça ne coute pas cher"

Faible

"équilibre entre coût de protection et résultats"

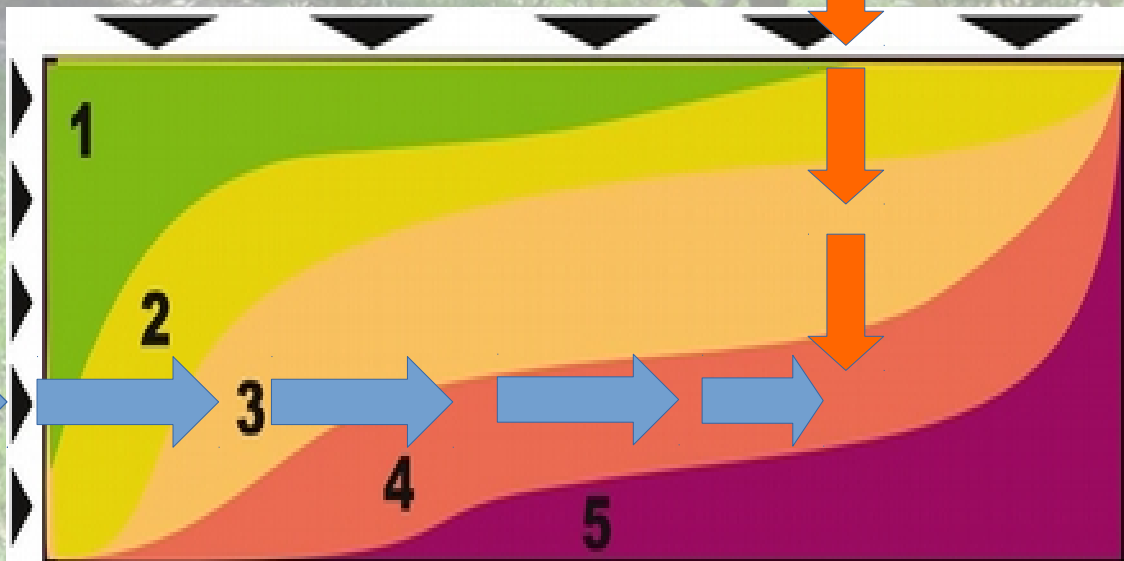
Aucun

"peu importe le coût, je protège au maximum"

Menace actuelle sur ma parcelle :

Tenir compte des aléas les plus forts pour estimer le niveau de menace actuel, entourer et noter la date

Menace MINIMALE Menace raisonnable Menace intermédiaire **Menace ELEVÉE** Menace MAXIMALE





Je reporte la "menace actuelle"



Afidet

**Je reporte le
"Risque que
j'accepte"**

Maximum

Fort

Moyen

Faible

Aucun

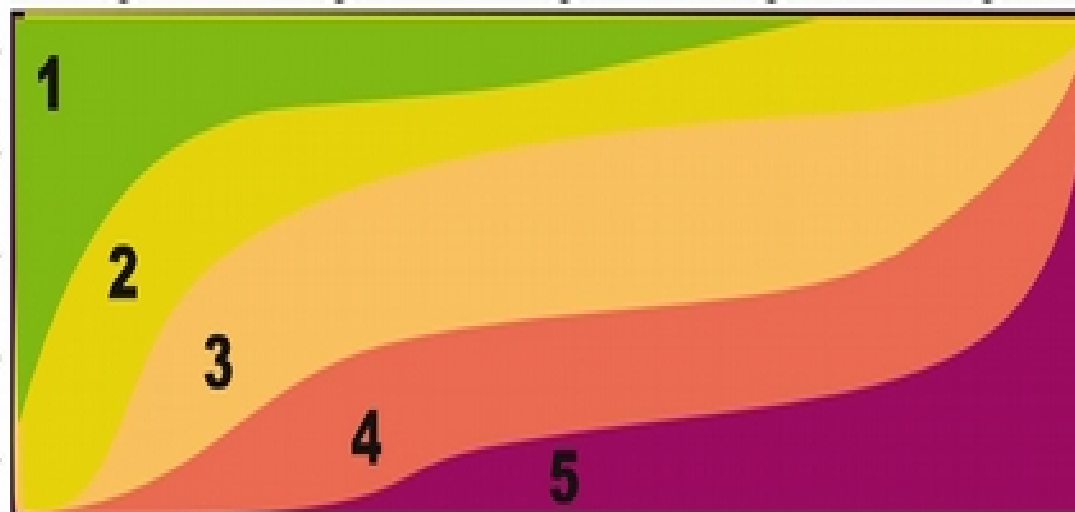
Minimale

Raisonnable

Intermédiaire

Elevée

Maximale



1 : Inutile de renouveler les protections pour le moment, je peux attendre la semaine prochaine pour faire une nouvelle évaluation

2 : je dois envisager le renouvellement de la protection à moyen terme ou une récolte précoce si la saison le permet.

3 : je dois envisager à court terme un renouvellement de la protection, dès cette semaine, je peux conserver la même stratégie

4 : je dois renouveler rapidement les protections, dans les 2-3 jours, et/ou changer de programme, voire envisager un insecticide

5 : Urgent, je dois renforcer immédiatement mon programme de lutte et renouveler les protections dès aujourd'hui.



Consultez
www.afidoltek.org

Inscrivez-vous à
INFOLIVE

www.afidol.org



Travaux financés par l'Union Européenne, FranceAgriMer
 et l'Association Française Interprofessionnelle de l'Olive,
 dans le cadre du règlement européen CE n°867/2008 du 3 septembre 2008 modifié par le Règlement (UE)
 N°1220/2011 du 25 novembre 2011, portant modalités d'application du règlement CE n°1234/2007





FranceAgriMer *afidol*

L'AFIDOL est une organisation d'opérateurs oléicoles agréée sous le numéro OPEO 2012/01